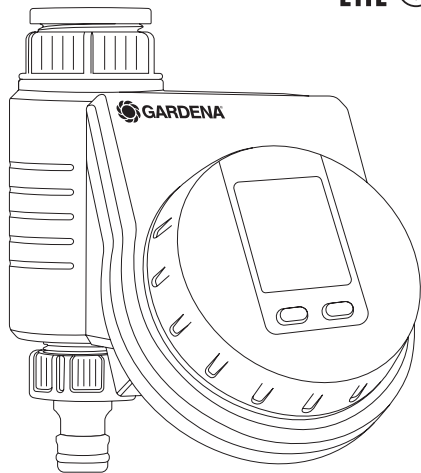




Flex Art. 1890



PL Instrukcja obsługi
Sterowanie nawadnianiem

HU Használati utasítás
Öntözésvezérlés

CS Návod k obsluze
Řízení zavlažování

SK Návod na obsluhu
Riadenie zavlažovania

RU Инструкция по эксплуатации
Блок управления поливом

SL Navodilo za uporabo
Upravljalnik zalivanja

HR Upute za uporabu
Kontroler navodnjavanja

SR/ Uputstvo za rad
BS Kontroler navodnjavanja

UK Інструкція з експлуатації
Блок керування поливом

RO Instrucțiuni de utilizare
Programator de udare

TR Kullanma Kılavuzu
Sulama Bilgisayarı ve aparatı

BG Инструкция за експлоатация
Система за контрол на напояването

SQ Manual përdorimi
Sistemi i kontrollit të vaditjes

PL

HU

CS

SK

RU

SL

HR

SR/
BS

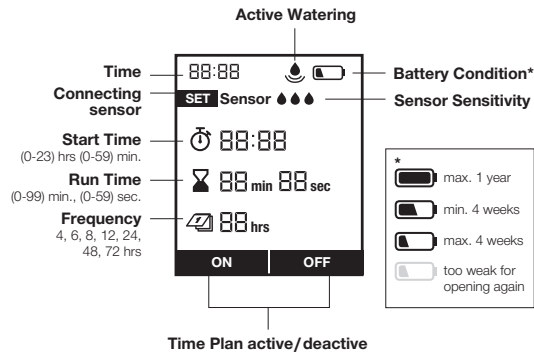
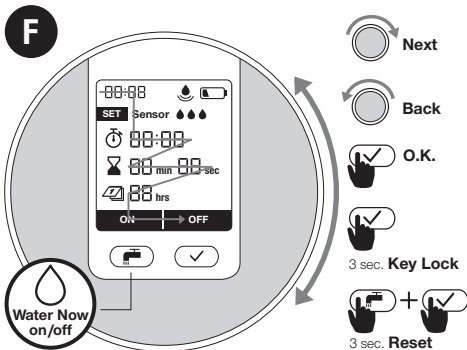
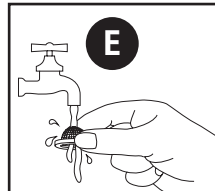
UK

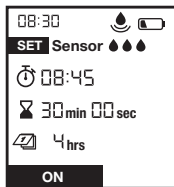
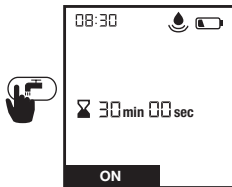
RO

TR

BG

SQ



G**1** Set clock (hrs)**2** Set clock (min.)**3** Set time plan   **4** Confirm time plan**H****SET** = Connected Sensor**I****1** Active Watering**2** Change Duration**3** Stop Active Watering anytime

GARDENA Sterowanie nawadnianiem Flex

Tłumaczenie instrukcji oryginalnej.



Ze względu na bezpieczeństwo dzieci do 16. roku życia oraz osoby, które nie zapoznały się z niniejszą instrukcją obsługi, nie mogą obsługiwać tego produktu. Osoby o ograniczonych zdolnościach fizycznych lub umysłowych mogą używać produktu pod warunkiem, że są nadzorowane przez kompetentną osobę lub zostały przez nią odpowiednio pouczone. Należy nadzorować dzieci, aby zapewnić, że nie będą bawić się produktem. Nie wolno używać produktu, jeśli użytkownik jest zmęczony, chory, pod wpływem alkoholu, narkotyków lub lekarstw.

Użytkowanie zgodnie z przeznaczeniem:

GARDENA Sterowanie nawadnianiem jest przeznaczone do prywatnego użytku w ogrodach przydomowych i ogródkach działkowych, wyłącznie na wolnym powietrzu, do sterowania zraszaczami i systemem nawadniania. Sterowanie nawadnianiem można wykorzystywać do automatycznego nawadniania gleby podczas urlopu.

NIEBEZPIECZEŃSTWO! Sterowania nawadnianiem GARDENA nie wolno używać do celów przemysłowych oraz w połączeniu ze środkami chemicznymi, artykułami spożywczymi, substancjami łatwopalnymi lub wybuchowymi.

1. BEZPIECZEŃSTWO

Ważne!

Należy starannie zapoznać się z instrukcją obsługi i zachować ją do późniejszego wykorzystania.

Bateria:

Aby zagwarantować poprawność działania, należy stosować wyłącznie jedną baterię alkaliczno-manganową (alkaliczną) 9 V typu IEC 6LR61.

Aby w razie dłuższej nieobecności zapobiec awarii sterowania nawadnianiem wskutek słabej baterii, należy ją wymienić na nową, gdy miga symbol baterii.

Uruchomienie:

Sterowanie nawadnianiem należy montować tylko w pozycji pionowej nakrętką nasadową do góry, aby zapobiec wnikaniu wody do komory baterii. Minimalny przepływ wody zapewniający poprawne przełączanie sterowania nawadnianiem wynosi 20 – 30 l/h. Na przykład do sterowania Micro-Drip-System potrzebnych jest minimum 10 sztuk kroplowników 2-litrowych.

W wysokich temperaturach (temperatura wyświetlacza powyżej 70°C) wyświetlacz LCD może przestać działać; nie ma to jednak żadnego wpływu na przebieg programu. Po schłodzeniu wyświetlacz LCD ponownie zacznie działać. Temperatura przepływającej wody może wynosić maks. 40 °C.

Unikać obciążeń rozciągających.
→ Nie ciągnąć za podłączony wąż.



UWAGA! Jeśli element sterujący zostanie zdjęty przy otwartym zaworze, zawór pozostanie otwarty do momentu ponownego założenia elementu sterującego.



NIEBEZPIECZEŃSTWO! Zatrzymanie akcji serca!

Podczas pracy produkt wytwarza pole elektromagnetyczne. W określonych warunkach pole to może oddziaływać na aktywne i pasywne implanty medyczne. Aby uniknąć ryzyka poważnych lub śmiertelnych obrażeń ciała, zalecamy osobom posiadającym implanty medyczne przed użyciem produktu skontaktować się z lekarzem lub producentem implantu.



NIEBEZPIECZEŃSTWO! Ryzyko uduszenia!

Istnieje ryzyko połknięcia drobnych części. W przypadku małych dzieci istnieje ryzyko uduszenia plastikową torebką. Dzieci należy trzymać z dala od miejsca montażu produktu.

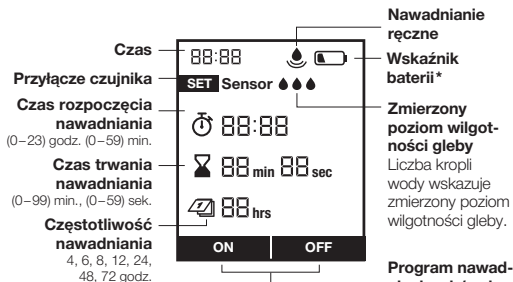
Film wideo przedstawiający uruchomienie i ustawienia jest dostępny tutaj:



2. URUCHOMIENIE → (rys. A–D)

3. DZIAŁANIE → (rys. F)

Ustawienia można wprowadzać przy zdjętym panelu sterowania. Przez obrót zewnętrznego pokrętki można zmienić ustawienie lub przejść do kolejnego ustawienia. Naciśnięcie przycisku (✓) powoduje zatwierdzenie danego ustawienia. Przytrzymanie naciśniętego przycisku przez minimum 3 sek. powoduje zablokowanie lub odblokowanie wyświetlacza.



- * maks. 1 rok
- maks. 4 tygodnie
- min. 4 tygodnie
- za słaba do ponownego otwarcia

4. USTAWIENIA → (rys. G–I)

Rys. G: 1 Ustawianie zegara (godz.) | 2 Ustawianie zegara (min.) | 3 Wybór harmonogramu | 4 Potwierdzenie harmonogramu

Rys. H: Set = Podłączony czujnik

Rys. I: 1 Aktywne nawadnianie | 2 Zmiana czas trwania nawadniania | 3 Zatrzymanie aktywnego nawadniania w dowolnym czasie

Za pomocą przycisku On/Off można aktywować lub dezaktywować zapisany harmonogram nawadniania. Za pomocą przycisku (☑) można uruchomić lub zatrzymać ręczne nawadnianie w żądanym czasie (patrz rys. I). Wskazówka dotycząca nawadniania: krótkie cykle nawadniania są idealne w połączeniu z systemem nawadniania kropelkowego do roślin doniczkowych, które wymagają dostarczania małych ilości wody w krótkich odstępach czasu.

Podłączanie czujnika wilgotności gleby (opcjonalnie)
rys. D: Po podłączeniu czujnika zostanie wyświetlony komunikat „Set Sensor”. Wybranie 3 kropli/0 kropli spowoduje aktywację/dezaktywację reakcji czujnika. Po udanej aktywacji zgaśnie wskaźnik „Set” (patrz rys. H).

Przy dostatecznej wilgotności gleby nawadnianie zostanie natychmiast zatrzymane lub zablokowane.

5. KONSERWACJA → (rys. E)

6. PRZECHOWYWANIE



Przerwa w używaniu:

- Produkt przechowywać poza zasięgiem dzieci.
- W celu ochrony baterii należy ją wyjąć (rys. B).
- Przechowywać element sterujący i zawór w suchym, zamkniętym i zabezpieczonym przed działaniem mrozu miejscu.



Utylizacja: (zgodnie z dyrektywą 2012/19/UE)


Produktu nie wolno utylizować razem z normalnymi odpadami komunalnymi. Produkt należy zutylizować zgodnie z lokalnymi przepisami ochrony środowiska.

WAŻNE! Produkt należy zutylizować za pośrednictwem lokalnego zakładu utylizacji odpadów.

Usuwanie baterii: Zużyta baterię oddać do punktu sprzedaży lub zutylizować za pośrednictwem zakładu utylizacji odpadów komunalnych. Baterię usunąć tylko, gdy jest rozładowana.

7. USUWANIE USTEREK

Problem	Możliwa przyczyna	Postępowanie
Brak wskazań na wyświetlaczu	Bateria nieprawidłowo włożona.	→ Zwrócić uwagę na właściwe położenie biegunów (+/-).
	Bateria całkowicie rozładowana.	→ Włożyć nową baterię (alkaliczną).
	Temperatura wyświetlacza wynosi powyżej 70°C.	→ Wskazania pojawią się po schłodzeniu wyświetlacza.

Problem	Możliwa przyczyna	Postępowanie
Ręczne nawadnianie poprzez funkcję  nie jest możliwe	Stałe wskazanie wyczerpanej baterii.	→ Włożyć nową baterię (alkaliczną).
	Kran jest zamknięty.	→ Otworzyć kran.
	Element sterujący nie jest założony.	→ Założyć element sterujący na obudowę.
	Ciśnienie minimalne 0,5 bara nieosiągnięte.	→ Zapewnić ciśnienie 0,5 bara.
Program nawadniania nie jest realizowany (brak nawadniania)	Program został wprowadzony/zmieniony w trakcie lub na krótko przed impulsem startowym.	→ Wprowadzać/zmieniać program poza zaprogramowanymi czasami rozpoczęcia.
	Zawór został wcześniej otwarty ręcznie.	→ Unikać duplikowania programów.
	Kran jest zamknięty.	→ Otworzyć kran.
	Czujnik wilgotności gleby wskazuje, że gleba jest wilgotna.	→ Jeśli gleba jest sucha, sprawdzić ustawienie/położenie czujnika wilgotności gleby.
	Element sterujący nie jest założony.	→ Założyć element sterujący na obudowę.
	Stałe wskazanie wyczerpanej baterii.	→ Włożyć nową baterię (alkaliczną).
	Ciśnienie minimalne 0,5 bara nieosiągnięte.	→ Zapewnić ciśnienie 0,5 bara.
	Sterowanie nawadnianiem nie odcina wody	Minimalny przepływ wody wynosi poniżej 20 l/h.
Zawór jest zabrudzony.	→ Przepłukać zawór w kierunku przeciwnym do normalnego kierunku przepływu wody.	



WSKAZÓWKA: w przypadku wystąpienia innych zakłóceń prosimy o kontakt z serwisem GARDENA. Naprawy mogą być wykonywane tylko przez punkty serwisowe GARDENA lub przez autoryzowanych przedstawicieli GARDENA.

8. DANE TECHNICZNE

Sterowanie nawadnianiem	Wartość / Jednostka
Min./maks. ciśnienie robocze	0,5 bara/ 12 barów
Zakres temperatury roboczej	5 °C do 50 °C
Przepływające medium	Czysta woda słodka
Maks. temperatura medium	40 °C
Liczba cykli programowanego nawadniania dziennie	6 (co 4 godz.), 4 (co 6 godz.), 3 (co 8 godz.), 2 (co 12 godz.), 1 (co 24 godz.), co 2 dni (co 48 godz.), co 3 dni (co 72 godz.)

Sterowanie nawadnianiem	Wartość / Jednostka
Liczba cykli programowanego nawadniania tygodniowo	maks. 42
Czas trwania nawadniania	1 sek. – 99 min. 59 sek.
Zalecane baterie	1 x 9 V alkaliczno-manganowa (alkaliczna) typu IEC 6LR61
Czas pracy baterii	ok. 1 roku

9. AKCESORIA

GARDENA Czujnik wilgotności gleby

art. 1188

GARDENA Zabezpieczenie przed kradzieżą

art. 1815-00.791.00 za pośrednictwem serwisu GARDENA

10. SERWIS/GWARANCJA

Serwis:

Prosimy skorzystać z adresu zamieszczonego na odwrotnej stronie.

Gwarancja:

W przypadku reklamacji klient nie zostanie obciążony żadnymi opłatami za świadczone usługi.

GARDENA Manufacturing GmbH udziela 2-letniej gwarancji na produkt (od daty zakupu), pod warunkiem że jest on wykorzystywany tylko do celów prywatnych. Niniejsza gwarancja producenta nie obejmuje używanych produktów nabytych na rynku wtórnym. Niniejsza gwarancja obejmuje wszystkie istotne usterki produktu, które można uznać za spowodowane przez wady materiałowe lub produkcyjne. Gwarancja jest realizowana poprzez dostarczenie w pełni funkcjonalnego produktu zamiennego lub naprawę wadliwego produktu wysłanego nam nieodpłatnie przez klienta; zastrzegamy sobie prawo do wyboru jednej z dwóch powyższych opcji. Aby klient mógł skorzystać z tej usługi, muszą być spełnione poniższe warunki:

- Produkt był używany zgodnie z przeznaczeniem określonym w zaleceniach zamieszczonych w instrukcji obsługi.

- Nie były podejmowane próby naprawy produktu przez nabywcę ani osobę trzecią.
- W trakcie eksploatacji stosowano tylko oryginalne części zamienne i części zużywające się GARDENA.

Normalne zużycie części i komponentów, zmiany w wyglądzie, a także części zużywające się i materiały eksploatacyjne nie są objęte gwarancją.

Niniejsza gwarancja producenta nie ma wpływu na roszczenia gwarancyjne wobec dealera/sprzedawcy.

W przypadku jakichkolwiek problemów z produktem prosimy o kontakt z naszym działem serwisu. W przypadku reklamacji w trybie gwarancji prosimy o przesłanie uszkodzonego produktu wraz z kopią dowodu zakupu i opisem usterki opłaconą przesyłką pocztową na podany na odwrotnej stronie adres działu serwisu firmy GARDENA.

Części eksploatacyjne:

Usterki sterowania nawadnianiem spowodowane przez nieprawidłowo włożone baterie lub wyciek nie są objęte gwarancją.

Szkody powstałe w wyniku działania mrozu nie są objęte gwarancją.

PL Odpowiedzialność za produkt

Zgodnie z niemiecką ustawą o odpowiedzialności za produkt, niniejszym wyraźnie oświadczamy, że nie ponosimy żadnej odpowiedzialności za szkody poniesione na skutek użytkowania naszych produktów, w przypadku gdy naprawa tych produktów nie była odpowiednio przeprowadzana przez zatwierdzonego przez firmę GARDENA partnera serwisowego lub nie stosowano oryginalnych części GARDENA albo części autoryzowanych przez tę firmę.

SL Odgovornost proizvajalca

V skladu z nemškimi zakoni o odgovornosti za izdelke, izrecno izjavljajo, da ne sprejemamo nobene odgovornosti za škodo, ki jo povzročijo naši izdelki, če teh niso ustrezno popravili GARDENINI odobreni servisni partnerji ali pri tem niso bili uporabljeni originalni GARDENINI nadomestni deli ali GARDENINIMI homologiranimi nadomestnimi deli.

HU Termékszavatosság

A németországi termékszavatossági törvénnyel összhangban ezennel nyomatékosan kijelentjük, hogy nem vállalunk felelősséget a termékeinkben keletkezett olyan károkért, amelyek valamely GARDENA által jóváhagyott szervizpartner által nem megfelelően végzett javításból adódtak, vagy amely során nem eredeti GARDENA alkatrészeket vagy a GARDENA által jóváhagyott alkatrészeket használtak fel.

HR Pouzdanost proizvoda

Sukladno njemačkom zakonu o pouzdanosti proizvoda, ovime izričito izjavljujemo kako ne prihvaćamo nikakvu odgovornost za oštećenja na našim proizvodima nastala uslijed neispravnog popravka od strane servisnog partnera kojeg odobrava GARDENA ili uslijed nekorištenja originalnih GARDENA dijelova ili dijelova koje odobrava GARDENA.

CS Odpovědnost za výrobek

V souladu s německým zákonem o odpovědnosti za výrobek tímto výslovně prohlašujeme, že nepřijímáme žádnou odpovědnost za poškození vzniklá na našich výrobcích, kdy zmíněné výrobky nebyly řádně opraveny schváleným servisním partnerem GARDENA nebo kdy nebyly použity originální náhradní díly GARDENA nebo náhradní díly autorizované společností GARDENA.

RO Răspunderea pentru produs

În conformitate cu Legea germană privind răspunderea pentru produs, declarăm în mod expres prin prezentul document că nu acceptăm nicio răspundere pentru defecțiunile suferite de produsele noastre atunci când acestea nu au fost reparate în mod corect de un atelier de service partener, aprobat de GARDENA, sau când nu au fost utilizate piese GARDENA originale sau piese autorizate de GARDENA.

SK Zodpovednosť za produkt

V súlade s nemeckými právnymi predpismi upravujúcimi zodpovednosť za výrobok týmto výslovne prehlasujeme, že nenesieme žiadnu zodpovednosť za škody spôsobené našimi výrobkami, v prípade ktorých neboli náležité opravy vykonané servisným partnerom schváleným spoločnosťou GARDENA alebo neboli použité diely spoločnosti GARDENA alebo diely schválené spoločnosťou GARDENA.

BG Отговорност за вреди, причинени от стоки

Съгласно германския Закон за отговорността за вреди, причинени от стоки, с настоящото изрично декларираме, че не носим отговорност за щети, причинени от нашите продукти, ако те не са били правилно ремонтирани от одобрен от GARDENA сервиз или ако не са използвани оригинални части на GARDENA или части, одобрени от GARDENA.

PL Deklaracja zgodności WE

Niżej podpisany przedstawiciel firmy GARDENA Germany AB, PO Box 7454, S-103 92 Stockholm, Szwecja, niniejszym oświadcza, że podane poniżej wyroby opuszczające fabrykę są zgodne ze zharmonizowanymi normami UE oraz z obowiązującymi w UE przepisami bezpieczeństwa i normami dotyczącymi danego produktu. Modyfikacja wyrobów bez naszej zgody powoduje unieważnienie niniejszego certyfikatu.

SL Izjava ES o skladnosti

Spodaj podpisana, GARDENA Germany AB, PO Box 7454, S-103 92 Stockholm, Švedska, s to izjavo potrjuje, da je bila spodaj navedena enota ob izhodu iz tovarne skladna z usklajejnimi smernicami EU, standardi EU za varnost in standardi, specifičnimi za izdelke. Izjava postane neveljavna v primeru neodobrene spremembe enote.

HU EK megfelelőségi nyilatkozat

Alulírott GARDENA Germany AB, PO Box 7454, S-103 92 Stockholm, Svédország ezzel tanúsítja, hogy az alábbiakban leírt egységek a gyár elhagyásakor megfeleltek a harmonizált uniós előírásoknak és biztonsági és termékspecifikus szabványoknak. Ez a tanúsítvány érvényét veszti, ha az egységeket jóváhagyásunk nélkül átalakítják.

HR Izjava o usklađenosti EZ

Niže potpisana GARDENA Germany AB, PO Box 7454, S-103 92 Stockholm, Švedska, ovime potvrđuje kako su u nastavku navedene jedinice prilikom napuštanja tvornice bile u skladu s usklađenim smjernicama EU, EU sigurnosnim standardima i standardima specifičnima za proizvod. Ova certifikacija poništava se ako se jedinice izmjenjuju bez odobrenja.

CS Prohlášení o shodě ES

Niže uvedená společnost GARDENA Germany AB, PO Box 7454, S-103 92 Stockholm, Švédsko, tímto potvrzuje, že při opuštění naší továrny jsou jednotky uvedené níže v souladu s harmonizovanými pokyny EU, standardy EU ohledně bezpečnosti a specifickými produktovými standardy. Tento certifikát pozbývá platnosti, pokud dojde k úpravě jednotek bez našeho schválení.

RO Declarație de conformitate CE


Subscrisa, GARDENA Germany AB, PO Box 7454, S-103 92 Stockholm, Suedia, certifică prin prezenta că, la momentul ieșirii din fabrica noastră, unitățile indicate mai jos sunt în conformitate cu directivele UE armonizate, cu standardele UE de siguranță și cu standardele specifice ale produsului. Prezentul certificat devine nul dacă unitățile sunt modificate fără aprobarea noastră.

SK EÚ vyhlásenie o zhode

Dolu podpísaná spoločnosť GARDENA Germany AB, PO Box 7454, S-103 92 Stockholm, Švédsko týmto osvedčuje, že nižšie uvedené jednotky boli v súlade s harmonizovanými usmerneniami EÚ, normami EÚ v oblasti bezpečnosti a špecifickými normami týkajúcimi sa produktu v čase opustenia výrobného závodu. Toto osvedčenie stráca platnosť, ak boli jednotky zmenené bez nášho súhlasu.

BG Декларация за съответствие на ЕО

С настоящото долуподписаната, GARDENA Germany AB, PO Box 7454, S-103 92 Stockholm, Швеция, удостоверява, че при напускане на фабриката модулите, посочени по-долу, са в съответствие с хармонизираните директиви на ЕС, стандартите на ЕС за безопасност и специфичните за продукта стандарти. Този сертификат става невалиден, ако модулите са променени без нашето одобрение.

<p>Opis produktu: A termék leírása: Popis výrobku: Popis produktu: Opis izdelka: Opis proizvoda: Descrierea produsului: Описание на продукта:</p>	<p>Sterowanie nawadnianiem Öntözésvezérlés Řízení zavlažování Riadenie zavlažovania Upravljalnik zalivanja Kontroler navodnjavanja Programator de udare Система за контрол на напоиването</p>	<p>Rok nadania oznakowania CE: CE-jelzés elhelyezésének éve: Rok umístění značky CE: Rok udelenia značky CE: Leto namestitve CE-oznake: Godina dobivanja CE oznake: Anul de marcare CE: Година на поставяне на CE-маркировка:</p> <p style="text-align: right;">2018</p>	
<p>Typ produktu: Terméktípus: Druh výrobku: Typ produktu: Vrsta izdelka: Vrsta proizvoda: Tip produs: Тип продукт:</p> <p>Flex</p>	<p>Numer katalogowy: Cikkszámok: Objednací číslo: Objednávacie číslo: Številka izdelka: Kataloški broj: Cod articol: Артикул номер:</p> <p>1890</p>	<p>Ulm, dnia 20.12.2018 Ulm, 20.12.2018 Ulm, 20.12.2018 Ulm, dňa 20.12.2018 Ulm, 20.12.2018 Ulm, dana 20.12.2018 Ulm, 20.12.2018 Ulm, 20.12.2018</p> <p>Peinomocnik Meghatalmazott Zplnomocnenec Splnomocnený Pooblaščenec Ovlaštena osoba Conducerea tehnică Упълномощен</p>	
<p>Direktywy WE: EK-irányelvek: Předpisy ES: Smernice EÚ: Direktive EU: EC direktive: Directive CE: Директиви на EO:</p> <p style="text-align: right;">2014/30/EC 2011/65/EC</p>	<p>Hinterlegte Dokumentation: GARDENA Technische Dokumentation, M. Kugler, 89079 Ulm</p> <p>Deposited Documentation: GARDENA Technical Documentation, M. Kugler, 89079 Ulm</p> <p>Documentation déposée: Documentation technique GARDENA, M. Kugler, 89079 Ulm</p>	<p style="text-align: right;"> Reinhard Pompe Vice President</p>	

Deutschland / Germany

GARDENA Manufacturing GmbH
Central Service
Hans-Lorenser-Straße 40
D-89079 Ulm
Produktfragen:
(+49) 731 490-123
Reparaturen:
(+49) 731 490-290
service@gardena.com

Albania

COBALT Sh.p.k.
Rr. Siri Kodra
1000 Tirana

Argentina

Husqvarna Argentina S.A.
Av. del Libertador 5954 –
Piso 11 – Torre B
(C1428AR) Buenos Aires
Phone: (+54) 11 5194 5000
info.gardena@ar.husqvarna.com

Armenia

Garden Land Ltd.
61 Tigran Mets
0005 Yerevan

Australia

Husqvarna Australia Pty. Ltd.
Locked Bag 5
Central Coast BC
NSW 2252
Phone: (+61) (0) 2 4352 7400
customer.service@
husqvarna.com.au

Austria / Österreich

Husqvarna Austria GmbH
Industriezeile 36
4010 Linz
Tel.: (+43) 732 77 01 01-485
service.gardena@
husqvarna.com

Azerbaijan

Firm Progress
a. Aliyev Str. 26A
1052 Baku

Belgium

Husqvarna België nv/sa
Gardena Division
Rue Eglise Van Ophem 111
1180 Uccle / Ukkel
Tel.: (+32) 2 720 92 12
Mail: info@gardena.be

Bosnia / Herzegovina

SILK TRADE d.o.o.
Industrijska zona Bukva bb
74260 Tešanj

Brazil

Husqvarna do Brasil Ltda
Av. Francisco Matarazzo,
1400 – 19ª andar
São Paulo – SP
CEP: 05001-903
Tel: 0800-112252
marketing.br.husqvarna@
husqvarna.com.br

Bulgaria

AGROLAND България АД
бул. 8 Декември, № 13
Офис 5
1700 Студентски град
София
Tel.: (+359) 24 666 6910
info@agroland.eu

Canada / USA

GARDENA Canada Ltd.
100 Summerlea Road
Brampton, Ontario L6T 4X3
Phone: (+1) 905 792 93 30
info@gardenacanada.com

Chile

Maquinarias Agroforestales
Ltda. (Maga Ltda.)
Santiago, Chile
Avenida Chesterton
8355 comuna Las Condes
Phone: (+56) 2 202 4417
Dalton@maga.cl
Zipcode: 7560330

China

Husqvarna (Shanghai)
Management Co., Ltd.
富世华 (上海) 管理有限公司
1180 Uccle / Ukkel
3F, Beng Square B
No207, Song Hong Rd.,
Chang Ning District,
Shanghai, PRC. 200335
上海市长宁区淞虹路207号明
基广场座3楼, 邮编: 200335

Colombia

Husqvarna Colombia S.A.
Calle 18 No. 68 D-31, zona
Industrial de Montevideo
Bogotá, Cundinamarca
Tel. 571 2922700 ext. 105
jairo.salazar@husqvarna.com.co

Costa Rica

Compañia Exim
Euroiberoamericana S.A.
Los Colegios, Moravia,
200 metros al Sur del Colegio
Saint Francis – San José
Phone: (+506) 297 68 83
exim_euro@racsa.co.cr

Croatia

Husqvarna Austria GmbH
Industriezeile 36
4010 Linz
Tel.: (+43) 732 77 01 01-485
service.gardena@
husqvarnagroup.com

Cyprus

Med Marketing
17 Digeni Akrita Ave
P.O. Box 27017
1641 Nicosia

Czech Republic

Husqvarna Česko s.r.o.
Türkova 2319/5b
149 00 Praha 4 – Chodov
Bezplatná infolinka :
800 100 425
servis@cz.husqvarna.com

Denmark

GARDENA DANMARK
Lejrvig 19, st.
3500 Værløse
Tlf.: (+45) 70 26 47 70
husqvarna@husqvarna.dk
www.gardena.com / dk

Dominican Republic

BOSQUESA, S.R.L
Carretera Santiago Licey
Km. 5 ½
Esquina Copal II.
Santiago
Dominican Republic
Phone: (+809) 736-0333
joserbosquesa@claro.net.do

Ecuador

Husqvarna Ecuador S.A.
Arupos E1-181 y 10 de
Agosto Quito, Pichincha
Tel. (+593) 22800739
francisco.jacome@
husqvarna.com.ec

Estonia

Husqvarna Eesti OÜ
Valdeku 132
EE-11216 Tallinn
info@gardena.ee

Finland

Oy Husqvarna Ab
Gardena Division
Lautatarhankatu 8 B / PL 3
00581 HELSINKI
www.gardena.fi

France

Husqvarna France
9/11 Allée des pierres mayettes
92635 Gennevilliers Cedex
France
http : //www.gardena.com/ fr
N° AZUR: 0 810 00 78 23
(Prix d'un appel local)

Georgia

Transporter LLC
8/57 Bелиashvili street
0159 Tbilisi, Georgia
Phone: (+995) 322 14 71 71

Great Britain

Husqvarna UK Ltd
Preston Road
Aycliffe Industrial Park
Newton Aycliffe
County Durham
DL5 6UP
info.gardena@husqvarna.co.uk

Greece

Π.ΠΑΠΑΔΟΠΟΥΛΟΣ ΑΕΒΕ
Λεωφ. Αθηνών 92
Αθήνα
Τ.Κ.104 42
Ελλάδα
Τηλ. (+30) 210 5193100
info@papadopoulos.com.gr

Hungary

Husqvarna Magyarországi Kft.
Ezred u. 1 - 3
1044 Budapest
Telefon: (+36) 1 251-4161
vevoszolgalat.husqvarna@
husqvarna.hu

Iceland

Ó. Johnson & Kaaber
Tunguhalsi 1
110 Reykjavik
ooj@ojk.is

Ireland

Husqvarna UK Ltd
Preston Road
Aycliffe Industrial Park
Newton Aycliffe
County Durham
DL5 6UP
info.gardena@husqvarna.co.uk

Italy

Husqvarna Italia S.p.A.
Via Santa Vecchia 15
23868 VALMADRERA (LC)
Phone: (+39) 0341.203.111
assistenza.italia@it.husqvarna.com

Japan

KAJUICHI Co. Ltd.
Sumitomo Realty &
Development Kojimachi
BLDG., 8F
5 -1 Nibanncyo
Chiyoda-ku
Tokyo 102-0084
Phone: (+81) 33 264 4721
m_ishihara@kaku-ichi.co.jp

Kazakhstan

LAMED Ltd.
155/1, Tazhibayevoy Str.
050060 Almaty
IP Schmidt
Abayavenue 3B
110 005 Kostanay

Korea

Kyung Jin Trading CO.,LTD.
107-4, SunDuk Bid.,
YangJae-dong,
Seocho-gu,
Seoul, (zipcode: 137-891)
Phone: (+82) (0)2 574-6300

Kyrgyzstan

Alye Maki
av. Molodaya Guardir J 3
720014
Bishkek

Latvia

Husqvarna Latvija SIA
Ulbrokas 19A
LV-1021 Riga
info@gardena.lv

Lithuania

UAB Husqvarna Lietuva
Ateities pl. 77C
LT-52104 Kaunas
info@gardena.lt

Luxembourg

Magasins Jules Neuberger
39, rue Jacques Stas
Luxembourg-Gasperich 2549
Case Postale No. 12
Luxembourg 2010
Phone: (+352) 40 14 01
api@neuberger.lu

Mexico

AFOSA
Av. Lopez Mateos Sur # 5019
Col. La Calma 45070
Zapopan, Jalisco, Mexico
Phone: (+52) 33 3818-3434
icornejo@afosa.com.mx

Moldova

Convel S.R.L.
290A Muncesti Str.
2002 Chisinau

Netherlands

Husqvarna Nederland B.V.
GARDENA Division
Postbus 50131
1305 AC ALMERE
Phone: (+31) 36 521 00 10
info@gardena.nl

Neth. Antilles

Jonka Enterprises N.V.
Sta. Rosa Weg 196
P.O. Box 8200
Curaçao
Phone: (+599) 9 767 66 55
pgm@jonka.com

New Zealand

Husqvarna New Zealand Ltd.
PO Box 76-437
Manukau City 2241
Phone: (+64) (0) 9 9202410
support.nz@husqvarna.co.nz

Norway

Husqvarna Norge AS
Gardena Division
Trøgskanveien 36
1708 Sarpsborg
info@gardena.no

Peru

Husqvarna Perú S.A.
Jr. Ramón Cárcamo 710
Lima 1
Tel: (+51) 1 3320400 ext. 416
juan.remuzog@husqvarna.com

Poland

Husqvarna
Poland Spółka z o.o.
ul. Wysockiego 15 b
03-371 Warszawa
Phone: (+48) 22 330 96 00
gardena@husqvarna.com.pl

Portugal

Husqvarna Portugal, SA
Lagoa - Albarraque
2635 - 595 Rio de Mouro
Tel.: (+351) 21 922 85 30
Fax : (+351) 21 922 85 36
info@gardena.pt

Romania

Madex International Srl
Soseaua Odaii 117 - 123,
RO 013603 București, S1
Phone: (+40) 21 352.76.03
madex@ines.ro

Russia / Россия

ООО „Хускварна“
141400, Московская обл.,
г. Химки,
улица Ленинградская,
владение 39, стр.6
Бизнес Центр
„Химки Бизнес Парк“,
помещение ОВ02_04
http://www.gardena.ru

Serbia

Domel d.o.o.
Autoput za Novi Sad bb
11273 Belgrade
Phone: (+381) 1 18 48 88 12
miroslav.jejina@domel.rs

Singapore

Hy-Ray PRIVATE LIMITED
40 Jalan Pemimpin
#02-08 Tat Ann Building
Singapore 577185
Phone: (+65) 6253 2277
shiyng@hyray.com.sg

Slovak Republic

Husqvarna Česko s.r.o.
Türkova 2319/5b
149 00 Praha 4 – Chodov
Bezplatná infolinka:
800 154 044
servis@sk.husqvarna.com

Slovenia

Husqvarna Austria GmbH
Industriezeile 36
4010 Linz
Tel. : (+43) 732 77 01 01-485
service.gardena@
husqvarmagroup.com

South Africa

Husqvarna
South Africa (Pty) Ltd
Postnet Suite 250
Private Bag X6,
Cascades, 3202
South Africa
Phone: (+27) 33 846 9700
info@gardena.co.za

Spain

Husqvarna España S.A.
Calle de Rivas nº 10
28052 Madrid
Phone: (+34) 91 708 05 00
atencioncliente@gardena.es

Suriname

Agrofix n.v.
Verlengde Hogestraat #22
Phone: (+597) 472426
agrofix@sr.net
Pobox : 2006
Paramaribo
Suriname – South America

Sweden

Husqvarna AB
Gardena Division
S-561 82 Husqvarna
gardenaorder@husqvarna.se

Switzerland / Schweiz

Husqvarna Schweiz AG
Consumer Products
Industriestrasse 10
5506 Mägenwil
Phone: (+41) (0) 62 887 37 90
info@gardena.ch

Turkey

Dost Bahçe Diş Ticaret
Müessesilik A.Ş
Yunus Mah. Adil Sok. No: 3
İc Kapi No: 1 Kartal
34873 İstanbul
Phone: (+90) 216 38 93 939
info@dostbahce.com.tr

Ukraine / Україна

ТОВ «Хускварна Україна»
вул. Васильківська, 34,
офіс 204-г
03022, м. Київ
Тел. (+38) 044 498 39 02
info@gardena.ua

Uruguay

FELISA
Entre Ríos 1083 CP 11800
Montevideo – Uruguay
Tel : (+598) 22 03 18 44
info@felisa.com.uy

Venezuela

Corporación Casa y Jardín C.A.
Av. Caroni, Edif. Trezmen, PB.
Colinas de Bello Monte.
1050 Caracas.
Tlf : (+58) 212 992 33 22
info@casayjardin.net.ve

1890-29.960.01/1218
© GARDENA Manufacturing GmbH
D-89070 Ulm
http://www.gardena.com