

**GARDENA** Elektro-Kettensäge CST 3518  
 Elektro-Kettensäge CST 3519-X

Art.-Nr. 8860  
 Art.-Nr. 8862

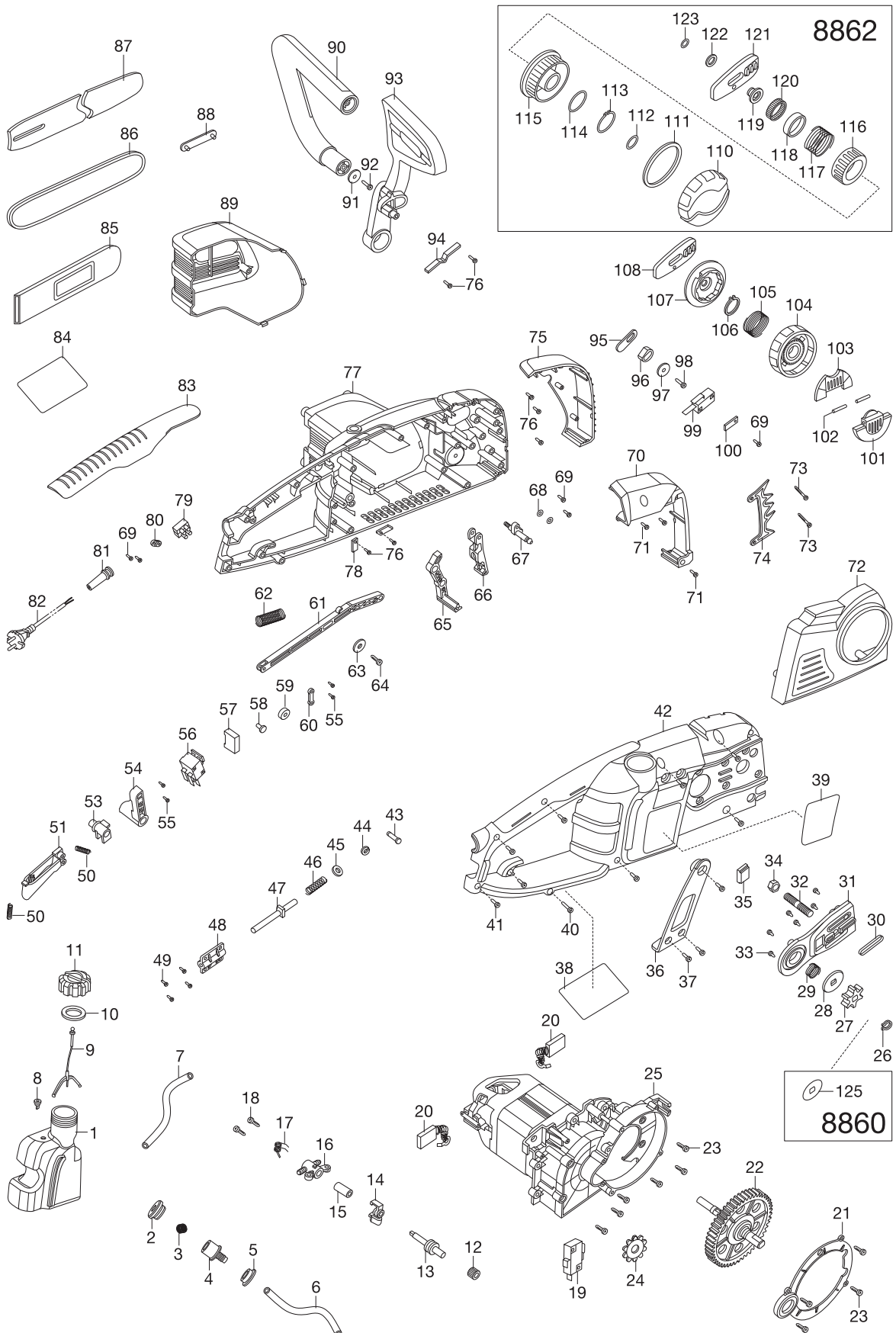


Bild Nr. Picture No.	Ersatzteil-Nr. Spare Part No.	Bezeichnung	Description	Désignation
<b>Art. 8860</b>		<b>Elektro-Kettensäge CST 3518</b> <u>bis Baujahr 2014</u>	<b>Electric Chain Saw CST 3518</b> <u>until 2014</u>	<b>Tronconneuse CST 3518</b> <u>jusqu'à 2014</u>
1-8	62557-42.733.01	Ölbehälter, kpl.	Oil tank assembly	Réservoir d'huile
3	62557-42.740.01	Schwamm	Sponge	Filtre
4	62557-42.736.01	Verbinder	Connector	Connecteur
5	62557-42.735.01	Dichtring	Gasket	Joint
6	62557-42.734.01	Rohr	Tube	Tube
7	62557-42.737.01	Ölleitung	Oil tube	Tube d'huile
9-11	62557-42.738.01	Öleinfülldeckel, kpl.	Oil cap, cpl.	Bouchon d'huile, cpl.
10	62557-42.739.01	Dichtring	Gasket	Joint
12-18	62557-42.741.01	Ölpumpe, kpl.	Oil pump assembly	Pompe à huile, cpl.
20	62557-42.746.01	# Kohlebürste	Brush	Charbon
20,24-25	62557-42.744.01	# Motor, kpl.	Motor assembly	Moteur, cpl.
22	62557-42.747.01	Abtriebswelle, kpl.	Output shaft assy.	Arbre de transmission, cpl.
24	62557-42.745.01	Motorritzel	Motor wheel	Pignon de moteur
26	62557-42.748.01	E-Ring	E-ring	E-Ring
27	62557-42.749.01	Ritzel	Sprocket	Pignon
28	62557-42.751.01	Dichtungsring	Seal ring	Rondelle de joint
29	62557-42.752.01	Spannfeder	Tensioner spring	Ressort tendeur
30	62557-42.754.01	Dichtungsring	Seal ring	Rondelle de joint
30-35	62557-42.753.01	Halterung rechts, kpl.	Right holder assembly	Support droite, cpl.
32	62557-42.755.01	Schraube	Machine srew	Vis
36	8860-00.900.01	Griffhalter	Handle holder	Support de poignée
42	62557-42.743.01	Gehäuse rechts	Right housing	Carter droite
43	62557-42.756.01	Achse	Axle	Axe
44	62557-42.757.01	E-Ring	E-ring	E-Ring
45	62557-42.758.01	Dichtung	Washer	Joint
46	62557-42.759.01	Feder	Stop rod spring	Ressort
47	62557-42.760.01	Anschlagbolzen	Stop pin	Boulon de butée
48	62557-42.761.01	Bolzenhalterung	Pin holder	Repose canette
50	62557-42.768.01	Feder	Spring	Ressort
51	62557-42.770.01	Kippshalter	Switch trigger	Interrupteur à bascule
53	62557-42.766.01	Antiblockierknopf	Anti-lock button	Bouton d'antiblocage
54	62557-42.765.01	Rolle	Roller	Rôle
56	62557-42.764.01	# Mikroschalter	Micro switch	Micro-contact
57	62557-42.763.01	# Kondensator	Capacitor	Condensateur
61	62557-42.762.01	Hebebaum	Handspike	Anspect
65	62557-42.771.01	Schaltverbindung 1	Switch connection 1	Connexion d'interrupteur 1
66	62557-42.772.01	Schaltverbindung 2	Switch connection 2	Connexion d'interrupteur 2
67	62557-42.773.01	Düse	Nozzle	Buse
70	62557-42.774.01	Abdeckung rechts	Cover right	Couvercle de protection droite
72,101-107	62557-42.781.01	Deckel, kpl.	End cover assembly	Couvercle, cpl.
73	62557-42.780.01	S.T. Schraube	S.T. screw	S.T. vis
74	62557-42.779.01	Kralle	Spiked bumper	Capot protection carter
75	62557-42.775.01	Abdeckung links	Cover left	Couvercle de protection gauche
77	62557-42.776.01	Gehäuse links	Left housing	Carter gauche
82	62557-42.777.01	# Netzkabel	Power cable	Câble d'alimentation
83	62557-42.778.01	Griffplatte, kpl.	Grip plate assembly	Poignée plaque, cpl.
85	62557-42.797.01	Kettenschutz (14") 35 cm	Sheath (14") 35 cm	Protection de chaîne (14") 35 cm
86	6007-00.701.00	Kette (14") 35 cm (Art. 6007-20)	Chain (14") 35 cm (Art. 6007-20)	Chaîne (14") 35 cm (réf. 6007-20)
87	62557-42.799.01	Schwert (14") 35 cm	Guide bar (14") 35 cm	Guide-chaîne (14") 35 cm
89	62557-42.795.01	Motorabdeckung	Motor cover	Capot du moteur
90	62557-42.792.01	Griff, vorne	Front handle	Poignée avant
93	62557-42.787.01	Sicherheitsschutz	Safe guard	Arceau de protection
94	62557-42.785.01	Bremsdämpfer	Brake damper	Amortisseur du frein
95	62557-42.784.01	Bremsplatte	Brake plate	Plaque du frein
99	62557-42.783.01	# Schalter	Switch	Interrupteur
108	62557-42.782.01	Spannplatte	Tension plate	Plaque de fixation
125	8860-00.900.03	Scheibe	Washer	Disque
<b>Art. 8862</b>		<b>Elektro-Kettensäge CST 3519-X</b> <u>bis Baujahr 2014</u>	<b>Electric Chain Saw CST 3519-X</b> <u>until 2014</u>	<b>Tronconneuse CST 3519-X</b> <u>jusqu'à 2014</u>
19	62557-42.801.01	# Wärme-Schutzschalter	Thermal switch	Interrupteur thermique de sécurité
30-35	62557-42.802.01	Halterung rechts, kpl.	Right holder assembly	Support droite, cpl.
46	62557-42.803.01	Feder	Spring	Ressort
72,110-112	62557-42.806.01	Deckel, kpl.	End cover assembly	Couvercle, cpl.
77	62557-42.805.01	Gehäuse links	Left housing	Carter gauche
90	62557-42.808.01	Griff vorne, kpl.	Front handle assembly	Poignée avant, cpl.
113-123	62557-42.807.01	Schnellspanner	Quick fit tensioner	Galet tendeur
		Alle anderen Teile wie bei Art. 8860	All other spare parts see art. 8860	Pour toutes les autres pièces, voir réf. 8860
		Nur die aufgeführten Teile sind lieferbar!	Only the mentioned spare parts are available!	Seules les pièces indiquées sont disponibles!

**Achtung!!** Die mit „ # “ gekennzeichneten Ersatzteile dürfen ausschliesslich von einer Elektrofachkraft nach Vorgabe des Herstellers unter Berücksichtigung der gesetzlichen Vorschriften ersetzt werden.

**Attention!!** Those with „ # “ of marked spare parts may be replaced exclusively from an electrical specialist to default of the manufacturer with consideration of the laws.

**Attention!!** A la demande du fabricant et conformément aux instructions légales, les pièces détachées marquées d'un „ # “ doivent être remplacées exclusivement par des techniciens spécialisés.