

Skrócona instrukcja

SILENO city, smart SILENO city
SILENO life, smart SILENO life



gardena.com



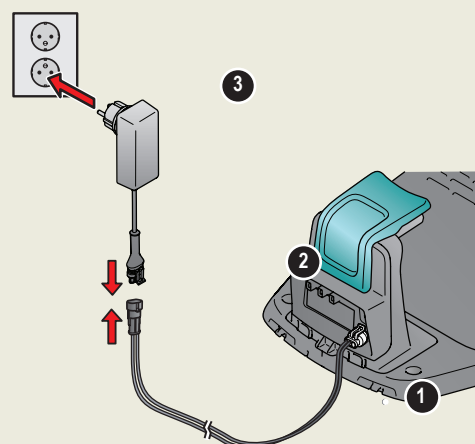
ROZPOCZĘCIE UŻYTKOWANIA KOSIARKI ZAUTOMATYZOWANEJ GARDENA

1. Instalowanie stacji ładującej

Patrz rozdziały 3.3.1 i 3.4.1 w instrukcji obsługi lub na stronie firmy GARDENA (www.gardena.com).

1. Umieścić stację ładującą na płaskim, równym podłożu, w miejscu, gdzie jest otwarta przestrzeń.
2. Podłączyć przewód niskiego napięcia do stacji ładującej i zasilacza.
3. Podłączyć zasilacz do gniazdka ściennego 100–240 V.
4. Nacisnąć przycisk **Wi./Wył.**, aby włączyć urządzenie. Na czas układania przewodu ograniczającego umieścić urządzenie w stacji ładującej w celu naładowania akumulatora.

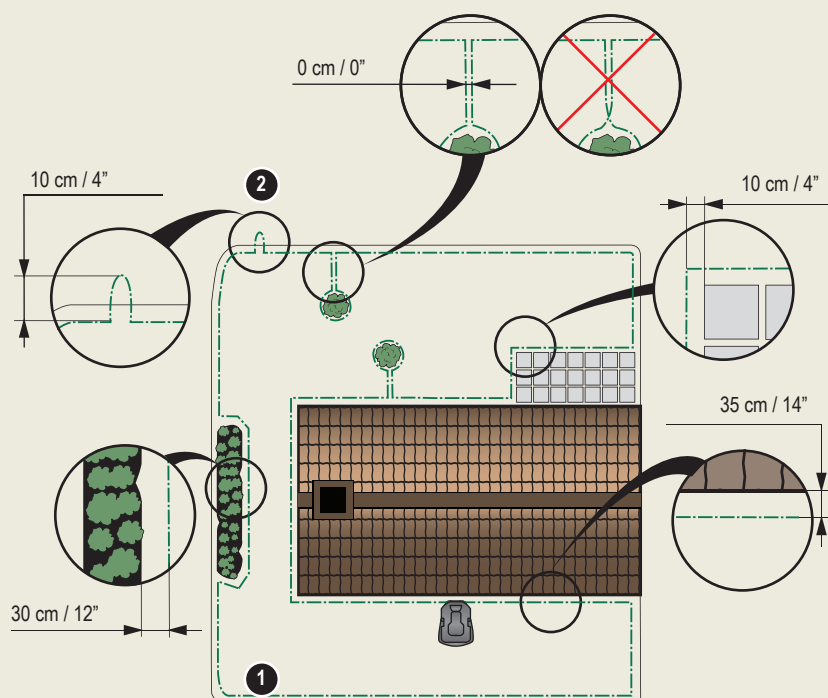
UWAGA: Nie zmieniać żadnych ustawień urządzenia zanim instalacja nie zostanie zakończona (1-4).



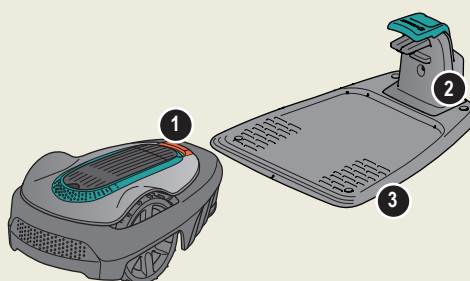
2. Układanie pętli ograniczającej

Patrz rozdział 3.3.3 w instrukcji obsługi lub na stronie firmy GARDENA (www.gardena.com).

1. Poprowadzić przewód ograniczający tak, aby utworzył on pętlę wokół obszaru roboczego.
2. Wykonać oczko w miejscu, w którym przewód ograniczający zostanie później podłączony do przewodu doprowadzającego.



1. Przycisk STOP
2. Dioda LED do kontroli działania przewodów ograniczającego i doprowadzającego
3. Stacja ładująca
4. Wyświetlacz
5. Klawiatura
6. Przycisk Wi./Wył.
7. Przycisk Start



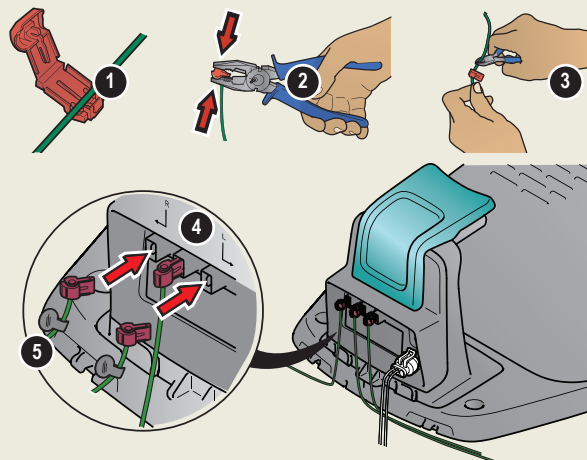


3. Podłączanie przewodu ograniczającego

Patrz rozdział 3.4.2 w instrukcji obsługi lub na stronie firmy GARDENA (www.gardena.com).

1. Otworzyć złącze i umieścić przewód ograniczający w złączu.
2. Ścisnąć złącze razem z przewodem za pomocą kombinerek.
3. Odciąć odcinek przewodu o długości 1–2 cm za złączkami.
4. Wcisnąć złącza przewodu ograniczającego na styki oznaczone literami L (lewa strona) oraz R (prawa strona) stacji ładującej.

UWAGA: Prawa końcówka przewodu musi zostać połączona z prawym stykiem na stacji ładującej, a lewa końcówka z lewym stykiem.



4. Układanie i łączenie przewodu doprowadzającego

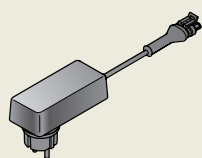
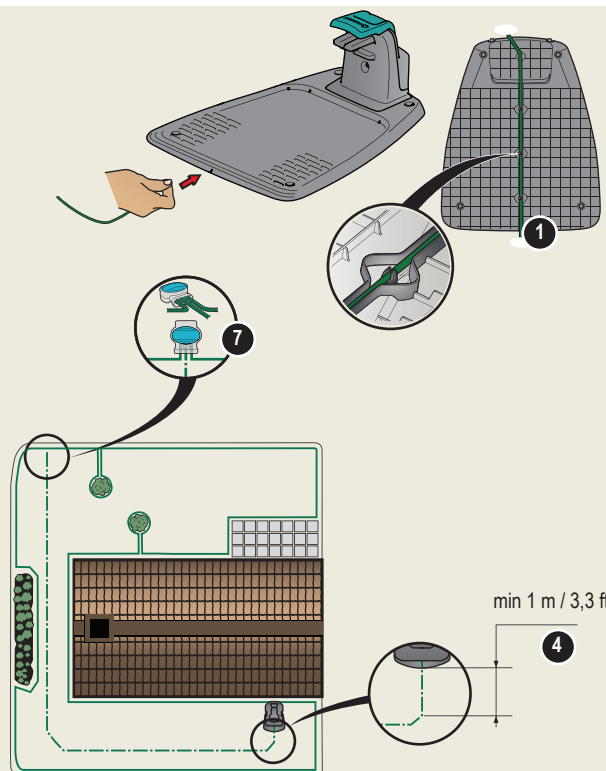
Patrz rozdział 3.3.4 i 3.4.3 w instrukcji obsługi lub na stronie firmy GARDENA (www.gardena.com).

1. Zamocować przewód doprowadzający w blokadach zatraskowych w dolnej części stacji ładującej.
2. Podłączyć złącze do przewodu doprowadzającego w ten sam sposób, w jaki podłączony został przewód ograniczający, zgodnie z powyższymi instrukcjami.
3. Wcisnąć złącze przewodu doprowadzającego na styk z oznaczeniem Guide na stacji ładującej.
4. Przewód ograniczający powinien zostać ułożony w linii prostej na odcinku o długości co najmniej 1 metra od przedniej krawędzi stacji ładującej.
5. Poprowadzić przewód ze stacji ładującej do punktu na przewodzie ograniczającym (pętli) w miejscu połączenia.

UWAGA: Nie prowadzić przewodu pod ostrym kątem.

6. Przeciąć przewód ograniczający w środku pętli wykonanej w punkcie 2.2.
7. Podłączyć przewód doprowadzający do przewodu ograniczającego, wsuwając przewody ograniczające i przewód doprowadzający do złączki i ściskając złączkę za pomocą uniwersalnych kombinerek.

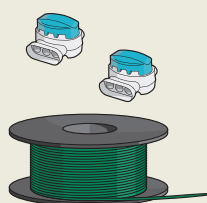
Dodatkowe informacje, uzupełniające niniejszą skróconą instrukcję. Na stronie firmy GARDENA są dostępne filmy instruktażowe dotyczące montażu krok po kroku, www.gardena.com



Zasilacz
(wygląd zasilacza może różnić się w zależności od rynku)



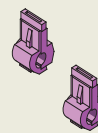
Przewód niskiego napięcia



Przewód ograniczający ze złączkami



Szpilki



Złącza



Miarka

5. Uruchamianie i zatrzymywanie urządzenia

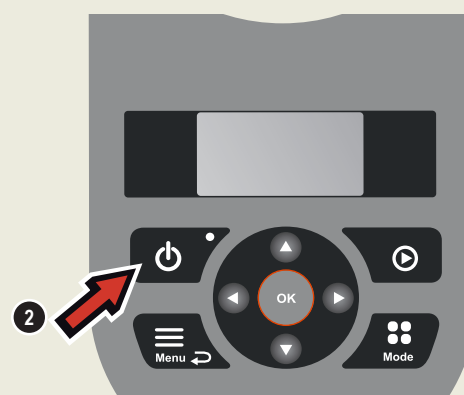
Patrz rozdziały 4.2 i 4.4 w instrukcji obsługi lub na stronie firmy GARDENA (www.gardena.com).

Uruchamianie urządzenia

1. Otworzyć pokrywę klawiatury.
2. Nacisnąć przycisk **WŁ./WYŁ.**. Wyświetlacz zostaje uruchomiony.
UWAGA: Podczas pierwszego rozruchu sekwencja rozpoczyna się, między innymi, od wyboru czterocyfrowego kodu PIN.
3. Wpisać kod PIN, używając **przycisków ze strzałką góra/dół**, a następnie nacisnąć przycisk **OK**.

Wyłączanie urządzenia

1. Nacisnąć przycisk **STOP**.



6. Zmiana ustawień urządzenia

Patrz rozdziały 3.10 w instrukcji obsługi lub na stronie firmy GARDENA (www.gardena.com).

Wszystkie ustawienia urządzenia wprowadzane są za pośrednictwem funkcji menu. Przeczytać instrukcję obsługi i zapoznać się z menu i ustawieniami.

Dostosowanie ustawień do wielkości swojego trawnika

Czas koszenia można dostosować do swojego ogrodu za pomocą funkcji *Harmonogram*. Jeżeli używamy urządzenia zbyt często, trawa może sprawiać wrażenie zdeptanej.

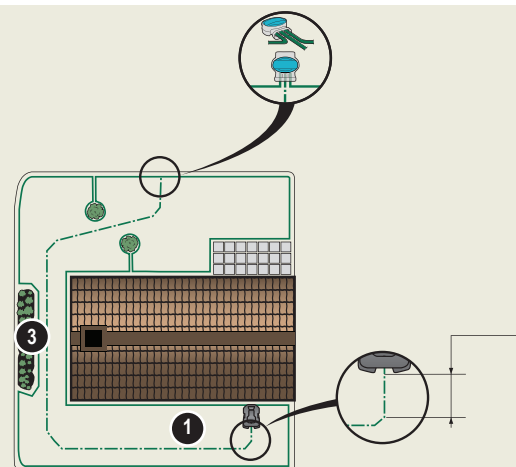
Plan

Użyć kreatora harmonogramu, aby ustawić odpowiedni harmonogram w zależności od rozmiaru trawnika. Aby zmienić ustawienia harmonogramu pojedynczych dni, należy użyć menu *Harmonogram — zaawansowane*.

Wykonywanie jazdy testowej urządzenia przez wąskie przejścia

Wąskie przejścia w ogrodzie utrudniają znalezienie stacji ładowania kosiarki. Korzystając z funkcji *Test* sprawdzić, czy produkt może przejechać przez wąską przestrzeń.

1. Umieścić urządzenie w stacji ładującej.
2. Wybrać polecenie *Test* w menu (*Ustawienia > Pokrycie trawnika > Więcej > Test*) i nacisnąć przycisk **OK**. Następnie nacisnąć przycisk **Start** i zamknąć pokrywę.
3. Sprawdzić, czy urządzenie podąża za przewodem doprowadzającym przechodząc przez przejście.
 - a. Jeśli urządzenie przejeżdża przez przejście, test jest zakończony.
 - b. Jeżeli urządzenie nie przejeżdża przez przejście: sprawdzić, czy przewód doprowadzający został ułożony zgodnie z instrukcjami podanymi w rozdziale 3.3.4 instrukcji obsługi.



www.gardena.com

GARDENA®

114 05 87-61



2019-01-30

Zastrzegamy sobie prawo do wprowadzania zmian bez wcześniejszego powiadomienia.
Copyright © 2019 GARDENA Manufacturing GmbH. Wszelkie prawa zastrzeżone.
www.gardena.com